

■施設案内

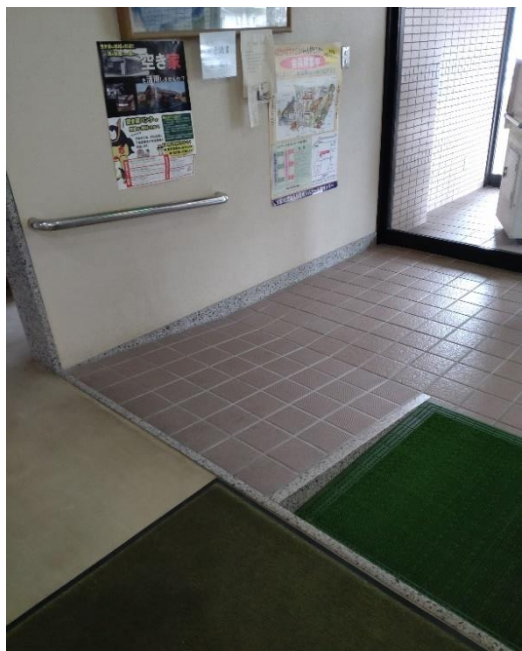
□駐車場 28台（保健センター利用者を含む）

- ・一般利用者用 20台
- ・身障者用駐車場（パーキングパーミット制度）2台
- ・駐輪場 あり



□入口

正面玄関はスロープ状になっています。
車いすやベビーカーでそのままご入館いただけます。



□館内

通路を広くとっています。



□学習コーナー

学習席 13席

(席番号10～13の利用は高校生以上)

※学習コーナーご利用の際は、カウンターで申し込みをお願いします。



□トイレ

- ・男性用トイレ
小便器 2基
和式 2基

- ・女性用トイレ
洋式 1基
和式 2基

- ・多目的トイレ
おむつ交換用ベビーシートあり
ベビーチェア 1台
車いす対応



□読書用品・図書館資料

- ・老眼鏡（弱・中・強 各1本）
- ・ルーペ 1本
- ・手作りリーディングトラッカー
- ・大活字本 約130冊（県立図書館より借受中の図書もあります。）
- ・LLブック 2冊
- ・点字図書 10冊（絵本）
- ・除菌機 1台（1回に6冊まで可能）

□備品案内

- ・貸出用車いす 1台